



特征

- 基础材料：C17200 厚度：0.1MM
- 硬度：HV 250 - 280
- 焊接最小强度： ≥ 30 N
- 同方向每根导线高度差异：0.1MM
- 工作压力：20GF-30GF
- 所有未指定半径：R 0.2
- 可定制

KV-S041B 贵金属电刷

应用领域

■ 汽车行业

油门踏板、节气门位置传感器、节气门阀体、油位传感器、汽车空调风门 执行器、座椅调节器、方向助力传感器、高阶音响调节等

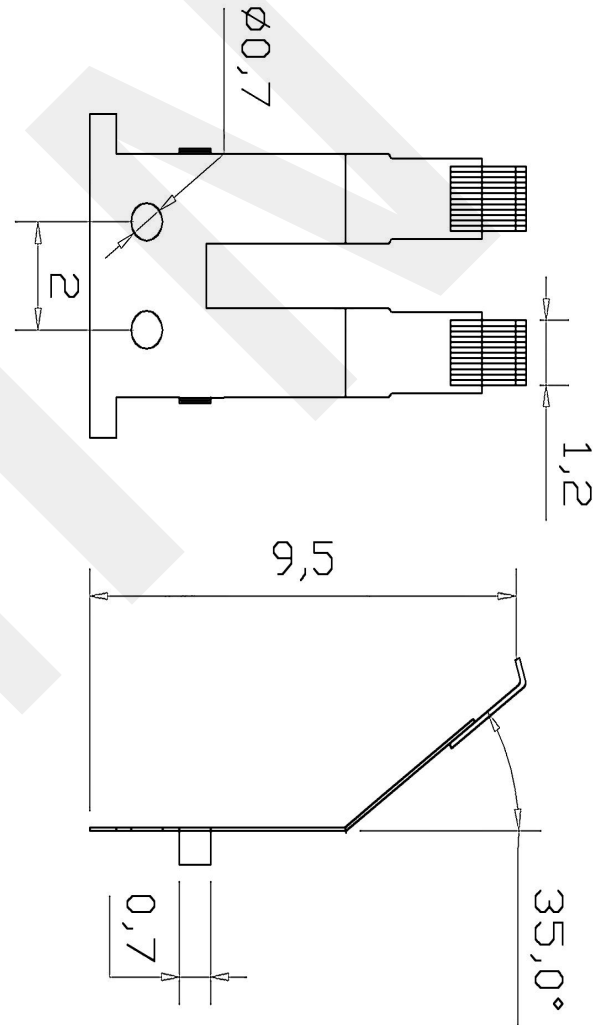
■ 工业电子行业

用于制造高性能导线和接触点特别是在需要高度精度和稳定性电子设备中。

■ 重工行业

手摇杆、无线遥控控制器、油位测量等

产品尺寸



产品性能

■ 接触顶点

接触顶点，作用是跟电阻体表面接触滑动使电阻值变化输出，接触方式为耙式，耙式接触点优点在于，接触面小且一致，电位器长期使用信号输出稳定，分辨率一致

■ 电导体合金丝

用于电讯好的传输，也能起到接触性能缓冲是所需的少量弹性

■ 熔接点

此处用于连接电导体合金丝与支架，行程完整的电刷结构

■ 支架

作用是固定电刷的位置，提供长期弹性贴合电阻表面

■ 自由高 电刷本身形状的高度

■ 使用高 电刷工作状态下的高度

产品参数

- 所有的尺寸为毫米..... MM
- 基础材料..... C17200厚度0.1MM
- 硬度..... HV250-280
- 公差值..... 尺寸 ± 0.1 角度 $\pm 5^\circ$
- 所有未指定半径..... R0.2
- 焊接最小强度..... ≥ 30 N
- 焊接强度最小承载..... ≥ 980 mN
- 单根焊接最小强度..... ≥ 6 N
- 同方向每跟导线高度最大差异.. 0.1MM
- 工作压力..... 20GF-30GF(自由高度-工作高度=工作压力)
- 寿命(受压340mN, 频率85次/m. ≥ 300 万次)